

MOIS DE L'ARCHITECTURE 2017

Manifestation organisée par la DRAC Occitanie et portée par le CAUE Lozère et le Pays d'art et d'histoire Mende & Lot en Gévaudan

Caroline Enraygues, architecte conseil, CAUE Lozère

Nelly Lafont, Animatrice de l'architecture et du patrimoine, Pays d'art et d'histoire

Anaïs Montagner, stagiaire au PAH

Bruno Jaudon, professeur d'histoire & géographie, service éducatif du PAH

Frédéric Foulquier, professeur d'histoire & géographie, service éducatif du PAH

A partir du 22 mai

Qui suis-je ?

Quiz ludique sur l'architecture lozérienne du XX^e siècle

6 questions avec quelques indices, pour découvrir 6 bâtiments du XX^e siècle en Lozère.

Les questions et leurs indices sont à retrouver sur les sites du CAUE et du Pays d'art et d'histoire mais aussi via la presse : Lozère Nouvelle, Midi Libre et 48 FM.

A gagner : des entrées dans différents sites touristiques et patrimoniaux, des livres, etc...

Réponse sur papier libre à renvoyer ou déposer au plus tard le lundi 12 juin au Pays d'art et d'histoire, B.P. 31, 5 rue Saint-Privat, 48000 Mende / ou par mail à cauelozere@wanadoo.fr

La remise des prix aura lieu le 17 juin à 17h à la bibliothèque Lamartine, à Mende, à l'occasion d'un goûter d'architecture et d'un atelier de maquettes.

www.pah-mende-et-lot.fr / www.caue-lozere.fr

Organisé par le CAUE Lozère et le Pays d'art et d'histoire, en partenariat avec Lozère Nouvelle, Midi libre et 48 FM.

Renseignements au 04 66 31 27 39 / 04 66 49 06 55.

3 – 29 juin

Bibliothèque Lamartine, Mende

Bâti XX^e siècle, un patrimoine lozérien

Expositions - Photographies, maquettes et œuvres artistiques sur l'architecture lozérienne du XX^e siècle.

A travers des photographies grand format et des productions collectives d'élèves lozériens, cette exposition donne à voir l'architecture du XX^e siècle en Lozère sous un angle nouveau. Souvent peu considérés, parfois même ignorés, certains de nos bâtiments reflétant les grands styles architecturaux qui ont marqué ce dernier siècle sont pourtant dignes d'intérêt. Les architectes lozériens, à l'instar des autres, ont eux aussi inscrit leur patte dans le XX^e siècle et leurs œuvres font parties à juste titre de notre patrimoine.

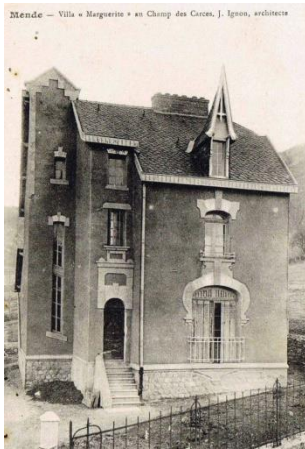
Organisée par le CAUE Lozère et le Pays d'art et d'histoire Mende & Lot en Gévaudan.

Renseignements au 04 66 31 27 39 / 04 66 49 06 55.

6 juin, 18h00

Salle Henri Rivière, Mende

Joseph Ignon (1871-1944) : à la redécouverte d'un homme exceptionnel
Conférence



*Villa Marguerite imaginée
par Ignon, Mende*

Parmi les Lozérien(ne)s connus ou à connaître, il apparaît que Joseph Ignon, né en 1871 à Florac, ne dispose pas encore du portrait historique que son parcours appelle et mérite pourtant avec force. Dernier représentant de la famille Ignon, fondatrice de notre Société, il fut assurément un membre capital de celle-ci et bien plus encore.

Par la variété, l'intensité et la solidité de ses activités publiques et privées, Joseph Ignon apparaît comme un personnage important de la vie culturelle, économique et politique de Mende et de la Lozère au cours du premier XX^e siècle.

Architecte prolifique, conservateur des objets d'arts et antiquités du département, adjoint au maire, dessinateur accompli, membre très impliqué de la Société des Lettres, Sciences et Arts de la Lozère, issu d'une famille de notables, respecté et apprécié de ses concitoyens, toujours en mouvement, la biographie de Joseph Ignon est protéiforme et remarquable.

Elle se dépasse elle-même pour nous offrir une autre histoire de Mende et de la Lozère sous la III^e République.

Organisée par la Société des Lettres, le Pays d'art et d'histoire Mende & Lot en Gévaudan et le CAUE Lozère.

Samedi 17 juin

14h-17h

Bibliothèque Lamartine, Mende

Goûter d'architecture & remise des prix du quizz

Atelier d' « architecture » pour petits et grands gourmands...



L'après-midi sera consacrée à la découverte de l'architecture contemporaine lozérienne et s'adresse à tous ceux qui aiment construire, bâtir, dessiner, colorier et déguster bonbons et autres délices sucrés...

Venez avec ou sans enfant construire en bonbons et gâteaux des maquettes de bâtiments lozériens emblématiques du XX^e siècle pour avoir le plaisir de les manger ensuite ! Des façades en sucres, des poteaux en mikados, une rivière en crocodiles... pour déguster la chapelle du Mont Lozère ou encore la station thermale de la Chaldette.

Pour les moins gourmands, des ateliers pop-up, coloriages, lecture de paysage ou encore kapla seront aussi l'occasion de changer notre regard sur l'architecture du XX^e siècle.

A 17h, le goûter et la remise des prix du quizz sur le patrimoine du XX^e siècle en Lozère clôtureront l'après-midi.

Ateliers gratuits accessibles dès 4 ans pour un moment en famille.

Organisé par le CAUE Lozère et le PAH Mende & Lot en Gévaudan en partenariat avec la bibliothèque Lamartine de Mende. Infos au 04 66 31 27 39 / 04 66 49 06 55.